

1. Создание надежного пароля

Для защиты вашей электронной почты, а также платформы ДО следует использовать надежный пароль от взлома.

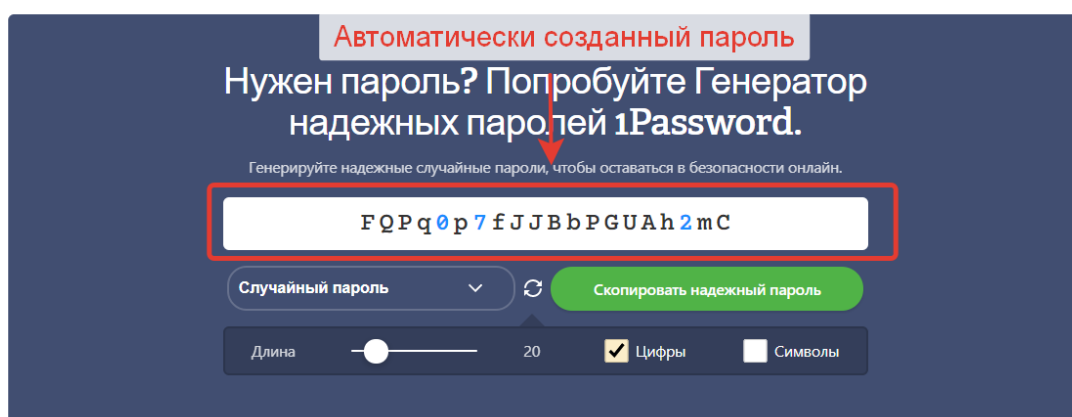
Пароль должен отвечать следующим требованиям:

Он должен состоять не меньше чем из 8 символов и должен содержать в себе цифры, заглавные и прописные буквы, желательно, что бы в пароле присутствовал хотя бы один спец.символов (!@#\$%&*?<>.,\|)

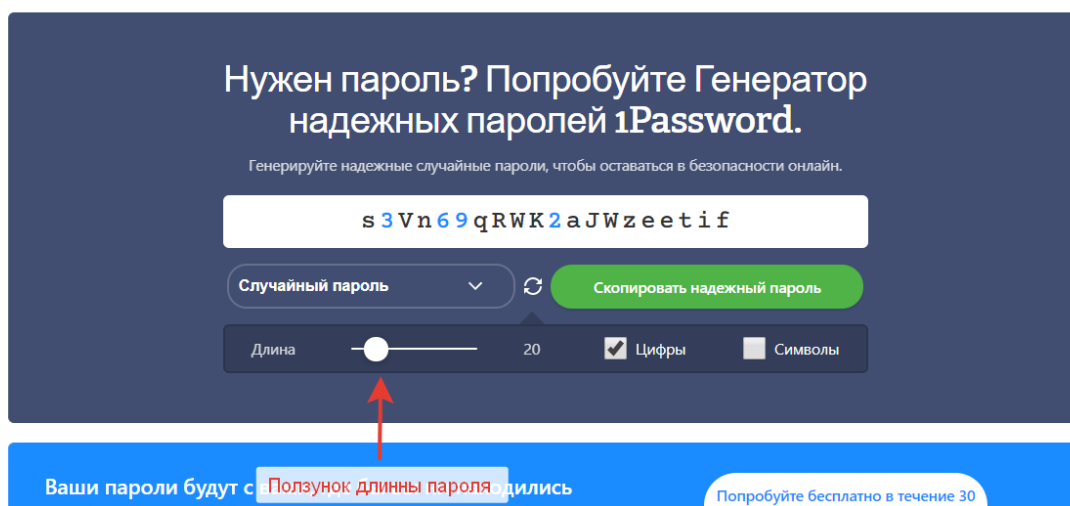
Для создания такого пароля можно воспользоваться сервисами по созданию паролей

<https://1password.com/ru/password-generator/>

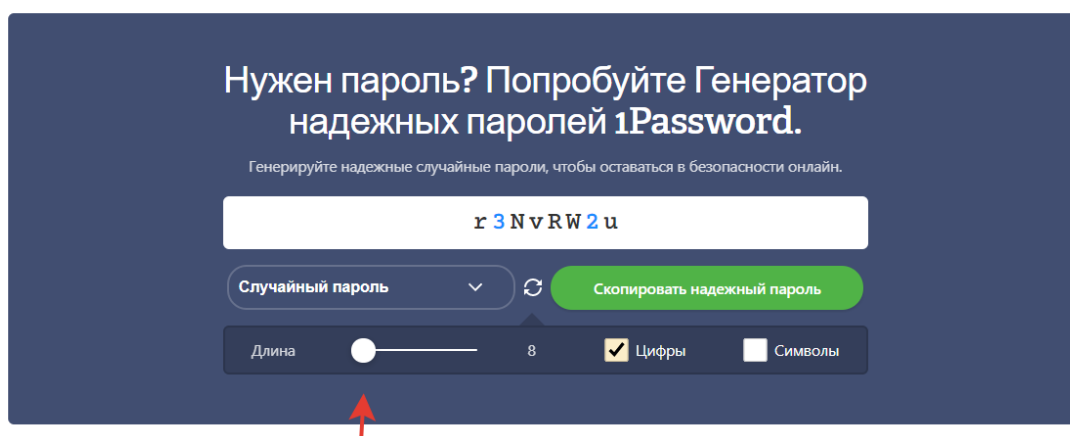
По умолчанию пароль автоматически формируется из 20 символов



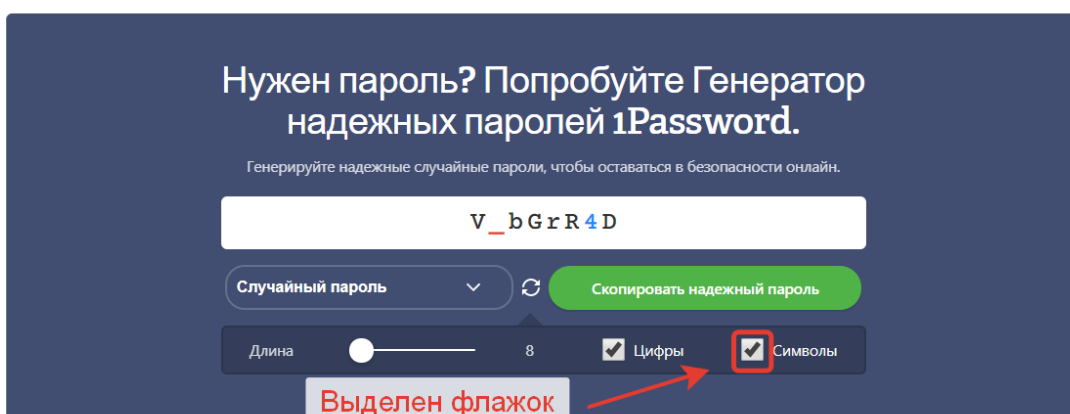
Передвигая ползунок влево или право, вы уменьшаете или увеличиваете длину пароля.



Передвиньте ползунок пароля влево для уменьшения длины пароля.



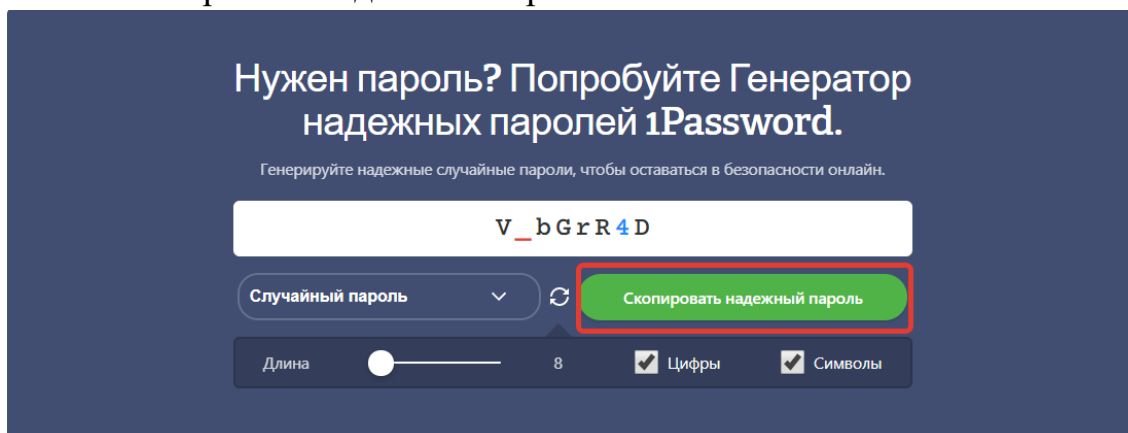
Также для надежности можно нажать на флажок «символы».



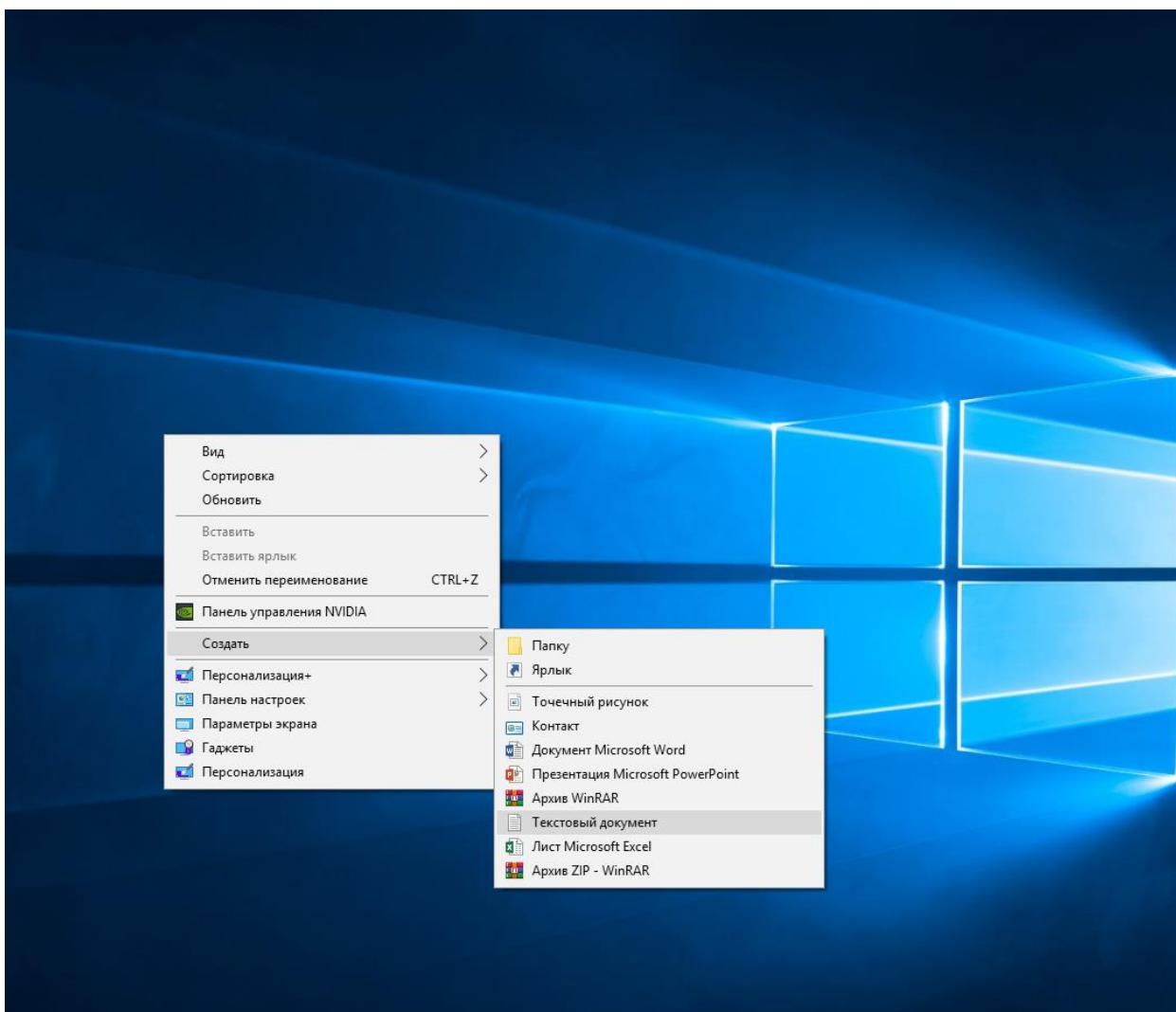
При этом в пароле появляется дополнительный символ и пароль становится более защищенным.

Рекомендуется его запомнить, но также вы его можете скопировать.

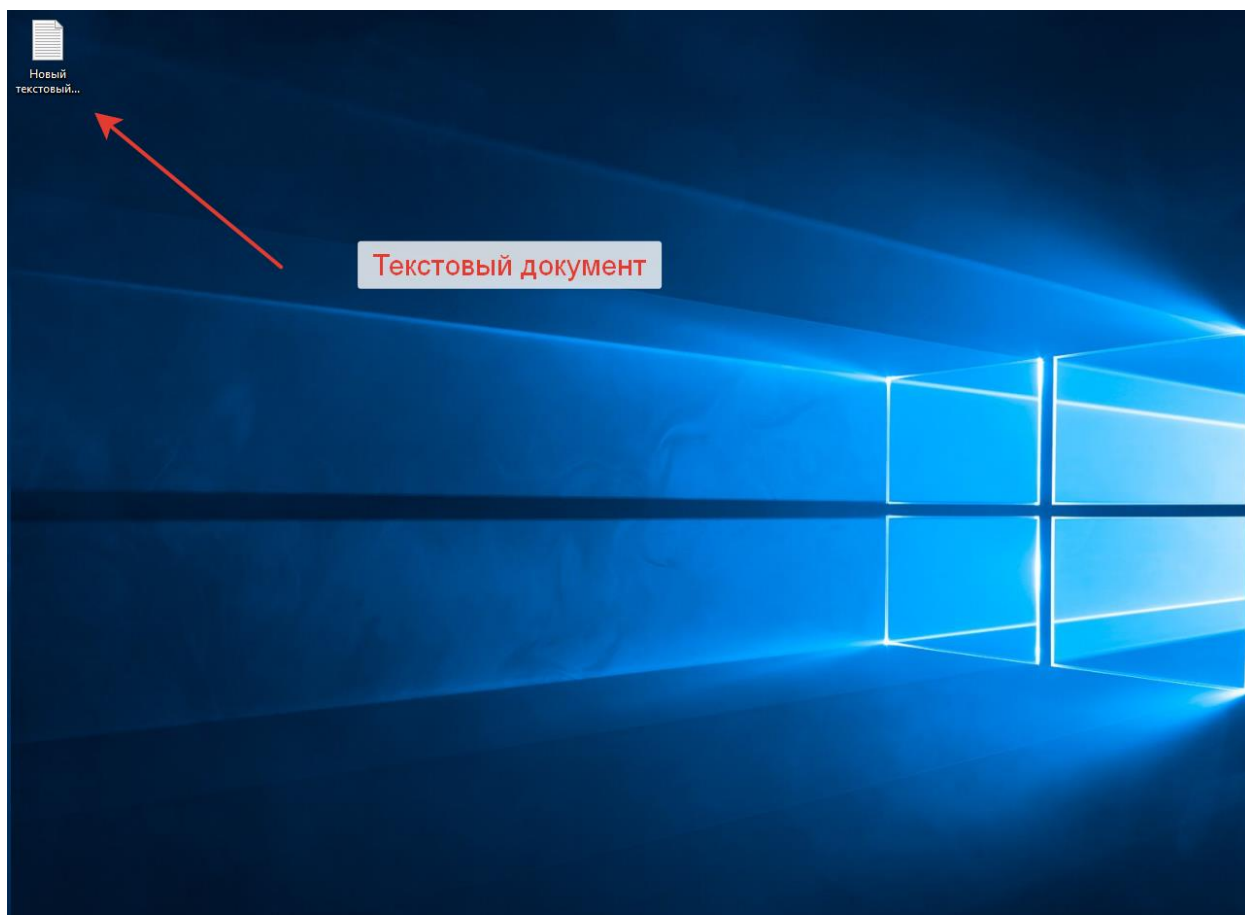
Нажмите «скопировать надежный пароль».



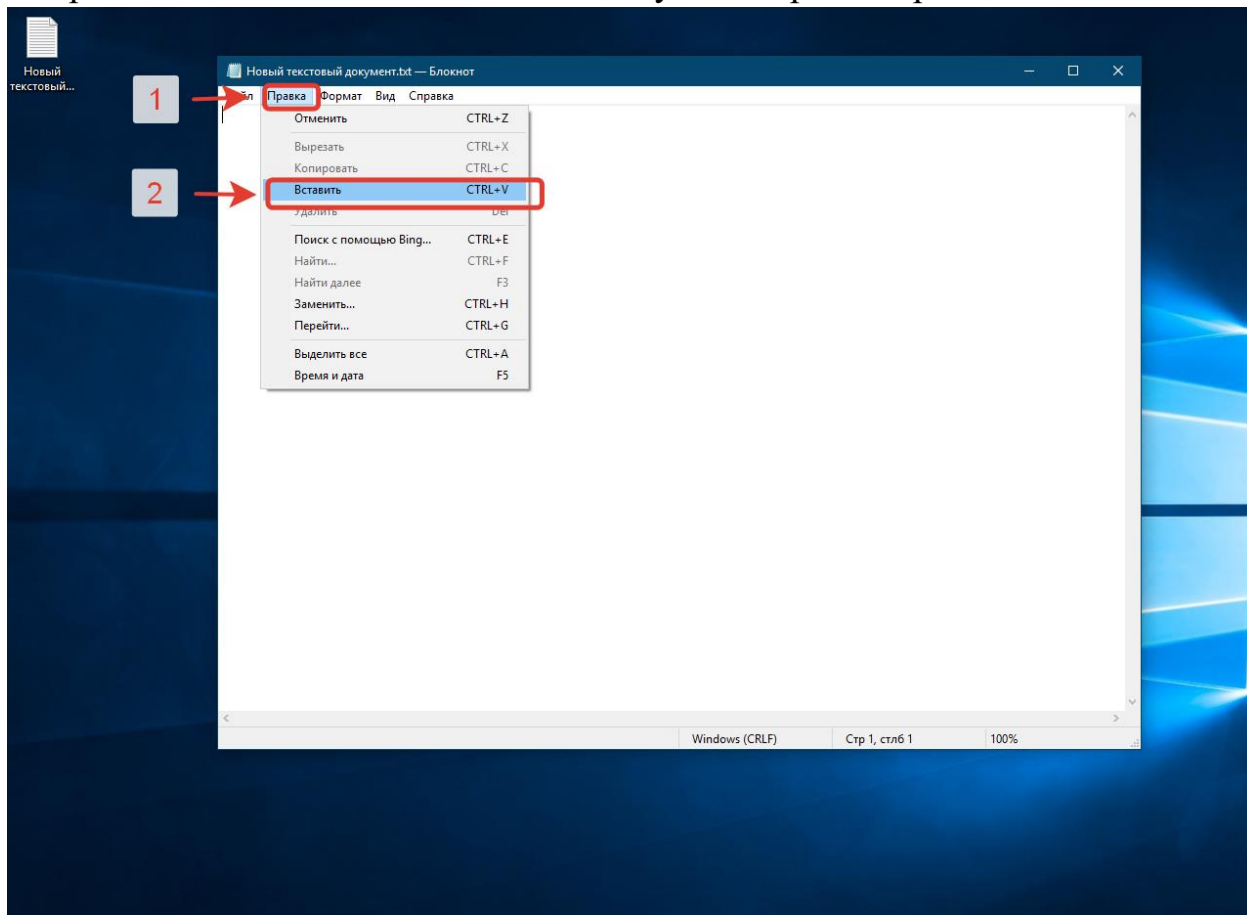
Затем нажмите на рабочем столе правой клавишей мыши и в появившемся окне выберите «Создать» - «Текстовый документ»



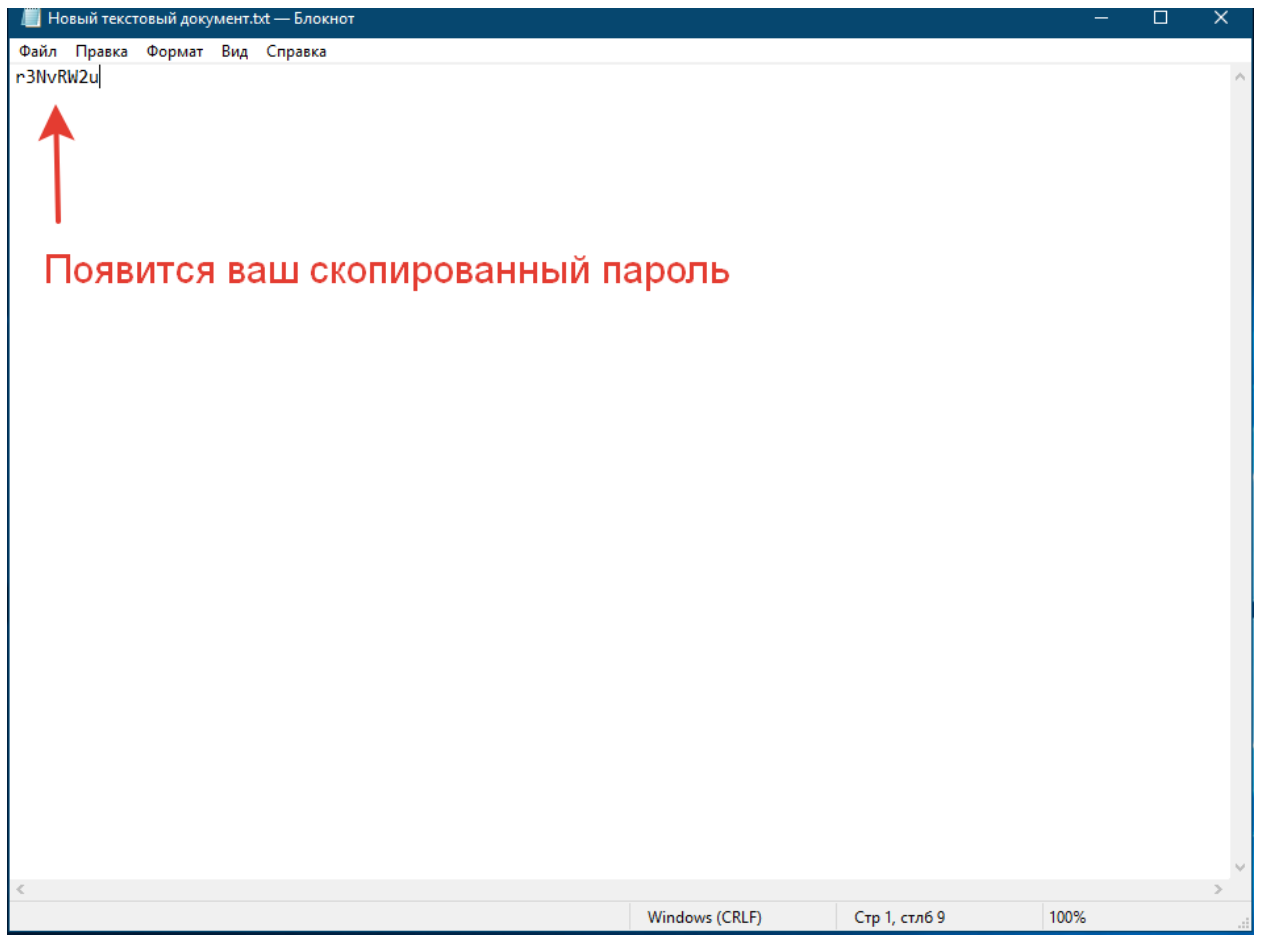
Появится «Новый текстовый документ»



Откройте его двойным нажатием по нему и выберете «Правка» - «Вставить»



Появится ваш пароль.



Затем закрываем данный документ, нажимая на крест вверху данного окна и на предложение системы нажимаем «Сохранить».

